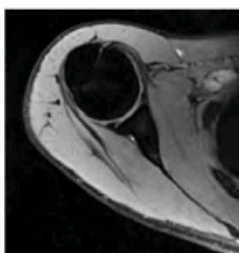
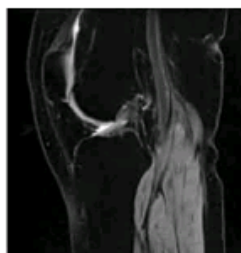


最新鋭の 1.5T MRI 装置導入のお知らせ



肩T2*強調像



膝脂肪抑制のT2*像



頭部血管像



頭頸部血管像

このたび当院ではドイツに本社をおくシーメンス社製の高性能MRI「MAGNETOM ESSENZA」を導入することが決定いたしました。たいへん強い磁場（1.5T：地磁気の33,000倍の強度）を発生する超磁場超伝導磁石を用いることにより、高速でしかも高精細な画像診断が可能になりました。主に脳出血・脳梗塞・脳腫瘍などの頭部領域や、椎間板ヘルニア・靭帯損傷・骨折などの整形外科領域においてクオリティの高い画像での診断が可能です。

MRI装置の本格稼働開始は2015年10月を予定しております。

